

麻生教育サービス 2022 年度公開講座 新任管理者向け研修①

次世代の管理職候補としてリーダーに必要な基礎能力を養成

新任若手 リーダー研修

本講座のねらい

監督職とは？
チームリーダーの役割とは？
監督者に求められるチーム運営の基礎となる「リーダーシップ」や「コミュニケーション」の要諦を学び、監督職として業務を遂行するための基礎力の醸成・強化を図ります。

日時

2022年4月26日(火)
10:00～17:00 (昼休憩含む)

会場

リファレンス大博多ビル貸会議室
〒812-0011
福岡市博多区博多駅前2-20-1大博多ビル11F

対象者

新任係長・主任の方

受講料

お一人様：33,000円(税込)

定員

20名(最少催行人数5名)

備考

- 実施形式は対面開催を予定しておりますが、新型コロナウイルスの蔓延状況によっては、オンラインでの開催に変更となる場合があります。
- 弊社既定の最少催行人数に満たない場合、開催中止の可能性がございます。あらかじめご了承ください。
- 昼食は各自でご準備ください。

■研修カリキュラム(詳細は裏面をご確認ください。)

内容	
1・チームが機能する条件 ・チームが機能する条件 ・強いチームの特徴	3・コミュニケーションの基本スキル ・言葉以外のメッセージの重要性 ・質問のスキル ・傾聴のスキル ・年上下への対応
2・リーダーに求められるスキル ・リーダーに必要な基本スキル(PM理論) ・メンバーがリーダーに求めること ・現状の自己分析 ・サーバントリーダーシップという考え方 ・フォローに求められるスキル	4・チーム活性化とコミュニケーション ・なぜチームが動かないのか ・理解できる言葉の特徴 ・動機づけのフレームと部下育成のポイント

※当日の状況によりカリキュラムを一部変更させていただく場合がございます。

■講師プロフィール



佐々木 茂(ささき しげる)氏 株式会社ジャンクション 代表

中小企業診断士
中小機構九州本部チーフアドバイザー、国土交通省建設業経営戦略アドバイザー。大学卒業後、株式会社福武書店(現ベネッセコーポレーション)、家業の経営を経て1999年独立。経営コンサルタント、研修講師として活躍中。中小企業大学校では営業管理者向けの研修を行うなど、企業や商工会議所、金融機関が開催する多くの研修やセミナーで講師を務めている。また、コンサルタントとしては、「動かなければ何もはじまらない」「抽象論を具体論へ」という信条のもと、中小企業から上場企業まで幅広い経営支援の実績を有している。

申込締切：2022年3月31日(木)

【申込書】下記をご記入の上、そのまま【FAX:092-482-0453】にお送りください。確認後、お電話を差し上げたのち、受講のご案内をお送りいたします。

貴社名				TEL:	
ご住所	〒 -			FAX:	
お申込み 責任者	E-mail: @		部署	お役職	
受講者名 ①	E-mail: @		受講者名 ②	E-mail: @	

※ご記入頂いた個人情報は、本セミナーの運営・管理、その他業務上必要な連絡のみに使用いたします。
【麻生教育サービス(株)個人情報保護方針】<http://www.aso-education.co.jp/privacy>

お申込み・お問い合わせ先

人材を育てる、支える。

AES 麻生教育サービス株式会社

〒812-0011

福岡市博多区博多駅前3-25-24 八百治ビル4F

TEL: 092-409-7030

FAX: 092-482-0453

担当：松倉(まつくら)・荒木(あらか)



麻生教育サービス

検索

■ 研修概要

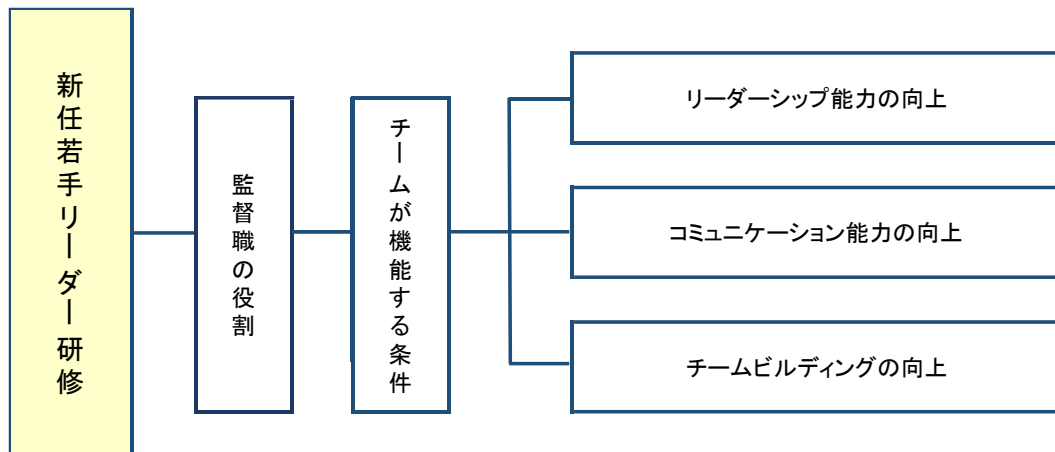
▶ 目的

監督職とは？
 チームリーダーの役割とは？
 監督者に求められるチーム運営の基礎となる「リーダーシップ」や「コミュニケーション」の要諦を学び、
 監督職として業務を遂行するための基礎力の醸成・強化を図ります。

▶ わらい

- ①強いチームに必要な要素を理解する
- ②監督者に求められるリーダーシップとコミュニケーションの要諦を理解する
- ③チームを活性化するリーダーシップとコミュニケーション実践のポイントを掴む

▶ 構成



▶ カリキュラム

時間	項目	内容
1 日 間 (6 時 間)	1. チームが機能する条件 ・チームが機能する要素とは ・強いチームの特徴	ブロックゲーム(見本のブロックと同じものをチーム協働で作り上げる)を用いて、チームで必要なことを体感してもらったのち、チームに必要な要素等の理論について解説していきます。
	2. リーダーに求められるスキル ・リーダーに必要な基本スキル(PM理論) ・メンバーがリーダーに求めること ・現状の自己分析 ・サーバントリーダーシップという考え方 ・フォロワーに求められるスキル	自分自身が信頼したリーダーの行動の特徴をグループで集約していきます。その行動から三隅二不の提唱するPM理論(目標達成機能と集団維持機能)に落とし込みます。その後現在の自分のリーダーシップの位置を把握していただきます。また、リーダーシップのみならず、フォロワーとしての立場での行動についても解説していきます。
	3. コミュニケーションの基本スキル ・言葉以外のメッセージの重要性 ・質問のスキル ・傾聴のスキル ・年上部下への対応	観察(非言語情報の収集)、質問、傾聴といったコミュニケーションの基本スキルを紹介したのち、ペアワークとしてお互いのヒアリングを行い他己紹介できる情報収集を行っていただきます。講義で聞いたことを実践することで、より内容が理解できます。
	4. チーム活性化とコミュニケーション ・なぜチームが動かないのか ・理解できる言葉の特徴 ・動機づけのフレームと部下育成のポイント	チームを活性化するための必要要素を「マネージャーゲーム」というビジネスモデルを通じて考えます。そのほか、部下育成や指示の出し方など、職場で実際に使われるコミュニケーションのスキルについて説明していきます。

※当日の状況によりカリキュラムを一部変更させていただく場合があります。

人材を育てる、支える。

AES 麻生教育サービス株式会社

麻生教育サービス 2022 年度公開講座 新任管理者向け研修②

組織に貢献できるリーダーの育成

新任

新任課長職

管理者研修

本講座のねらい

管理職とは？組織(チーム)のリーダー役としての管理職の役割とは？管理職として、組織の目標達成のためにどのように仕事を進めていくべきか？
管理・監督者の役割理解と仕事の進め方の要諦を学び、組織に貢献できるリーダーになるための素養を強化します。

日時

2022年5月11日(水)

10:00～17:00 (昼休憩含む)

会場

リファレンス大博多ビル貸会議室

〒812-0011

福岡市博多区博多駅前2-20-1大博多ビル11F

対象者

新任課長職の方

受講料

お一人様：38,500円 (税込)

定員

20名 (最少催行人数5名)

備考

- 実施形式は対面開催を予定しておりますが、新型コロナウイルスの蔓延状況によっては、オンラインでの開催に変更となる場合があります。
- 弊社既定の最少催行人数に満たない場合、開催中止の可能性がございます。あらかじめご了承ください。
- 昼食は各自でご準備ください。

■研修カリキュラム(詳細は裏面をご確認ください。)

内容	
1・ 管理者の役割 ・管理者なぜ必要か	3・ 管理者の仕事術 ・仕事の優先順位 ・自分の仕事と時間の研究 ・問題を設定する視点 ・管理職の仕事術(フレームワーク、ロジカルシンキング等) ・プロジェクトを引っ張る視点
2・ チーム運営とリーダーの役割 ・チームで仕事をする理由 ・メンバーがリーダーに求めること ・リーダーシップのスタイル ・自分のスタイルのチェック	4・ コミュニケーションのスキル ・質問・傾聴のスキル ・部下育成のポイント

※当日の状況によりカリキュラムを一部変更させていただく場合がございます。

■講師プロフィール



佐々木 茂(ささき しげる) 氏 株式会社ジャンクション 代表

中小企業診断士
中小機構九州本部チーフアドバイザー、国土交通省建設業経営戦略アドバイザー。
大学卒業後、株式会社福武書店(現ベネッセコーポレーション)、家業の経営を経て1999年独立。経営コンサルタント、研修講師として活躍中。中小企業大学校では営業管理者向けの研修を行うなど、企業や商工会議所、金融機関が開催する多くの研修やセミナーで講師を務めている。また、コンサルタントとしては、「動かなければ何もはじまらない」「抽象論を具体論へ」という信条のもとに、中小企業から上場企業まで幅広い経営支援の実績を有している。

申込締切：2022年3月31日(木)

【申込書】 下記をご記入の上、そのまま **【FAX:092-482-0453】** にお送りください。
確認後、お電話を差し上げたのち、受講のご案内をお送りいたします。

貴社名				TEL:	
ご住所	〒 -			FAX:	
お申込み 責任者			部署	お役職	
	E-mail:	@			
受講者名 ①			受講者名 ②		
	E-mail:	@		E-mail:	@

※ご記入頂いた個人情報は、本セミナーの運営・管理、その他業務上必要な連絡のみに使用いたします。
【麻生教育サービス(株)個人情報保護方針】 <http://www.aso-education.co.jp/privacy>

お申込み・お問い合わせ先

人材を育てる、支える。

AES 麻生教育サービス株式会社

〒812-0011

福岡市博多区博多駅前3-25-24 八百治ビル4F

TEL : 092-409-7030

FAX : 092-482-0453

担当：松倉(まつくら)・荒木(あらか)



麻生教育サービス

検索

■ 研修概要

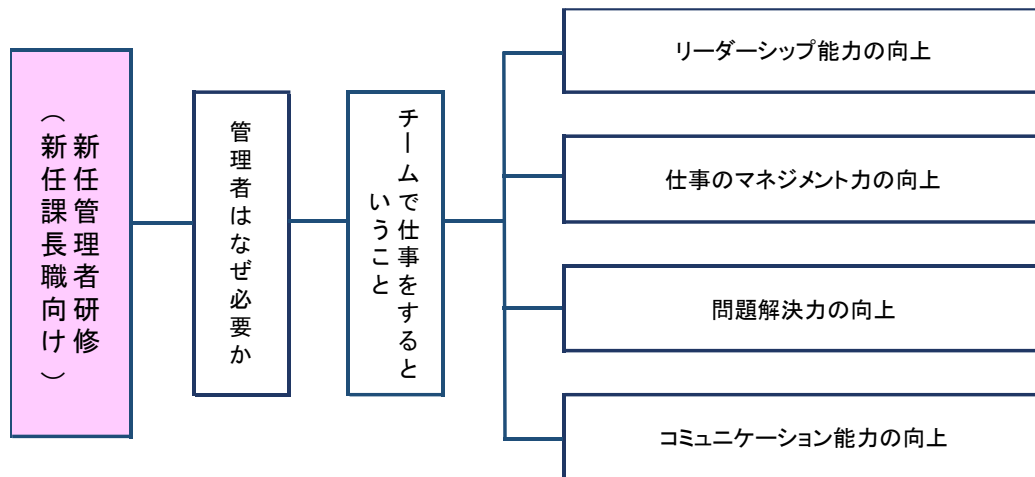
▶ 目的

管理職とは？ 組織(チーム)のリーダー役としての管理職の役割とは？
 管理職として、組織の目標達成のためにどのように仕事を進めていくべきか？
 管理・監督者の役割理解と仕事の進め方の要諦を学び、組織に貢献できるリーダーになるための
 素養を強化する。

▶ ねらい

- ① 管理者の任務(役割・責任)の理解と管理者マインドの醸成
- ② 管理者としての仕事の進め方の理解
- ③ 管理者に求められるコミュニケーションスキルの習得

▶ 構成



▶ カリキュラム

時間	項目	内容
1 日 間 (6 時 間)	1. 管理者の役割 ・管理者なぜ必要か	管理者不在の組織に起こる不都合を考え、改めて管理者の必要性や役割について考えます。
	2. チーム運営とリーダーの役割 ・チームで仕事をすると理由 ・メンバーがリーダーに求めること ・リーダーシップのスタイル ・自分のスタイルのチェック	漢字ゲームを使って、個人の問題解決とチームの問題解決を比較し、チームで問題解決する必要性を考えていきます。また、チームの機能する条件について考えます。
	3. 管理者の仕事術 ・仕事の優先順位 ・自分の仕事と時間の研究 ・問題を設定する視点 ・管理職の仕事術 (フレームワーク、ロジカルシンキング等) ・プロジェクトを引っ張る視点	管理者は与えられた仕事をこなすだけでは務まりません。自ら仕事を作り出す能力が求められます。ここでは、どのようにして、取り組むべき課題を設定するかから始めて、管理者が仕事をすると身につけておきたいスキル(フレームワーク、ロジカルシンキング、プロジェクトのマネジメント等)について解説し、自分の仕事について検討していただきます。
	4. コミュニケーションのスキル ・質問・傾聴のスキル ・部下育成のポイント	非言語の重要性、質問・傾聴などのコミュニケーションの基本スキルを学んでいただくとともに、チームが動くための管理者としてどのような指示が必要かなど、指示の出し方について考えます。

※当日の状況によりカリキュラムを一部変更させていただく場合があります。

人材を育てる、支える。

AES 麻生教育サービス株式会社

麻生教育サービス 2022 年度公開講座 新任管理者向け研修③

組織に貢献できる「経営管理者」の育成

新任 新任部長職 管理者 研修

本講座のねらい

これまでより大きな組織である部門のリーダー「部門長（部門統括者）」の役割とは？
部門長として、目標達成のためにどのように仕事を進めていくべきか。上級管理職の役割理解と仕事の進め方の要諦を学び、組織に貢献できる「経営管理者」になるための素養を強化します。

日時

2022年5月13日(金)
10:00～17:00 (昼休憩含む)

会場

リファレンス大博多ビル貸会議室
〒812-0011
福岡市博多区博多駅前2-20-1大博多ビル11F

対象者

新任部長職の方

受講料

お一人様：44,000円 (税込)

定員

20名 (最少催行人数5名)

備考

- 実施形式は対面開催を予定しておりますが、新型コロナウイルスの蔓延状況によっては、オンラインでの開催に変更となる場合があります。
- 弊社既定の最少催行人数に満たない場合、開催中止の可能性がございます。あらかじめご了承ください。
- 昼食は各自でご準備ください。

■研修カリキュラム(詳細は裏面をご確認ください。)

内 容	
1・部門統括者の役割 ・理念、考え方の共有 ・伝えるものは何か ・ミドルマネージャー以上に要求されるスキル	3・チームの掌握 ・チーム成立の条件 ・メンバーへの動機づけ ・コーチングとティーチングによる管理 ・チームで決定すべきこと ・リーダーシップの発揮
2・戦略立案能力の向上 ・戦略の必要性 ・事業戦略書の全体像 ・戦略策定で用いられる様々なフレーム ・数値目標をどのように立てるか ・予測されるリスクへの対応	4・プロジェクトの進行 ・プロジェクトのマネジメントのステップ ・進行の管理と留意点

※当日の状況によりカリキュラムを一部変更させていただく場合がございます。

■講師プロフィール



佐々木 茂(ささき しげる)氏 株式会社ジャンクション 代表

中小企業診断士
中小機構九州本部チーフアドバイザー、国土交通省建設業経営戦略アドバイザー。大学卒業後、株式会社福武書店(現ベネッセコーポレーション)、家業の経営を経て1999年独立。経営コンサルタント、研修講師として活躍中。中小企業大学校では営業管理者向けの研修を行うなど、企業や商工会議所、金融機関が開催する多くの研修やセミナーで講師を務めている。また、コンサルタントとしては、「動かなければ何もはじまらない」「抽象論を具体論へ」という信条のもとに、中小企業から上場企業まで幅広い経営支援の実績を有している。

申込締切：2022年3月31日(木)

【申込書】

下記をご記入の上、そのまま【FAX:092-482-0453】にお送りください。確認後、お電話を差し上げたのち、受講のご案内をお送りいたします。

貴社名				TEL:	
ご住所	〒 -			FAX:	
お申込み 責任者			部署	お役職	
	E-mail:	@			
受講者名 ①			受講者名 ②	E-mail : @	
	E-mail:	@			

※ご記入頂いた個人情報は、本セミナーの運営・管理、その他業務上必要な連絡のみに使用いたします。
【麻生教育サービス(株)個人情報保護方針】<http://www.aso-education.co.jp/privacy>

お申込み・お問い合わせ先

人材を育てる、支える。

AES 麻生教育サービス株式会社

〒812-0011

福岡市博多区博多駅前3-25-24 八百治ビル4F

TEL : 092-409-7030

FAX : 092-482-0453

担当：松倉(まつくら)・荒木(あらか)



麻生教育サービス

検索

■研修概要

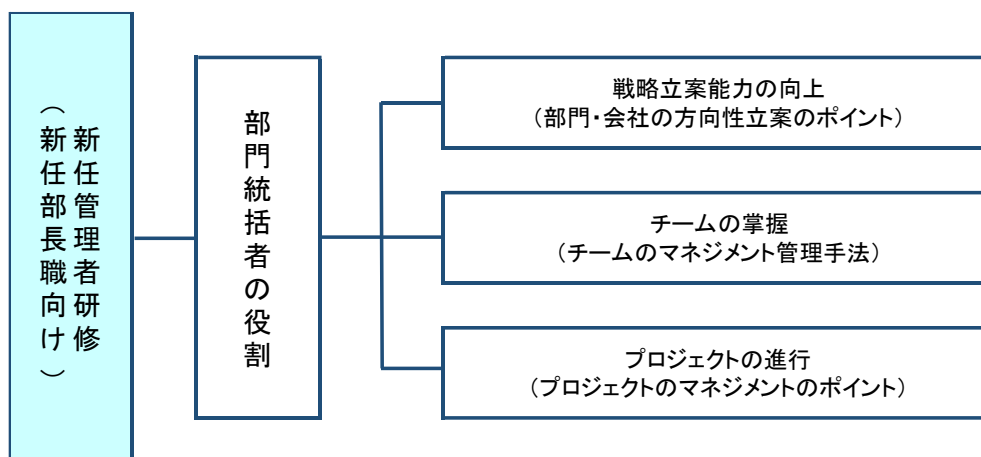
▶目的

これまでより大きな組織である部門のリーダー「部門長(部門統括者)」の役割とは？
 部門長として、目標達成のためにどのように仕事を進めていくべきか。
 上級管理職の役割理解と仕事の進め方の要諦を学び、組織に貢献できる「経営管理者」になるための素養を強化する。

▶ねらい

- ① 部門統括者の任務(役割・責任)の理解
- ② 部門統括者に必要な戦略立案力(部門・会社の方向性を考える力)の養成
- ③ 組織運営およびプロジェクト進行の管理の要諦を理解

▶構成



▶カリキュラム

時間	項目	内容
1 日 間 (6 時 間)	1. 部門統括者の役割 ・理念、考え方の共有 ・伝えるものは何か ・ミドルマネージャー以上に要求されるスキル	部門統轄になると、全体最適を考えながら業務を行うこととなります。そこで基準となるのが「理念」です。ここでは戦略立案の前に考えておくべき理念や部下に伝えるべきものについて考えていきます。
	2. 戦略立案能力の向上 ・戦略の必要性 ・事業戦略書の全体像 ・戦略策定で用いられる様々なフレーム ・数値目標をどのように立てるか ・予測されるリスクへの対応	ミドルマネージャー以上になると、部門・会社の方向性を作ることが仕事となります。ここでは事業計画の全体像をお見せして、戦略の立て方、そこで使用されるフレームワーク等について、演習を交えながら学んでいただきます。
	3. チームの掌握 ・チーム成立の条件 ・メンバーへの動機づけ ・コーチングとティーチングによる管理 ・チームで決定すべきこと ・リーダーシップの発揮	チームで仕事を行うためには、部署・役職・個人の役目を決めておく必要があります。また、それぞれの目標を管理するツールが必要になってきます。ここではチーム運営を行うにあたって決めておかなければならないこと、運用するにあたってのメンバーへの語り掛け等について学んでいただきます。
	4. プロジェクトの進行 ・プロジェクトのマネジメントのステップ ・進行の管理と留意点	プロジェクトを成功させるためのステップ、チェックポイント等について説明いたします。

※当日の状況によりカリキュラムを一部変更させていただく場合があります。

人材を育てる、支える。

AES 麻生教育サービス株式会社